

Le Grand Bestiaire de Côte-d'Or

L'expo à plumes et à poils
sur la biodiversité animale



Hermine



Chardonneret élégant



Daphnie géante



Paon du jour

Quizz de l'exposition

Version adulte



Crocothémis écarlate



Épeire à quatre points



Coronelle lisse

Quizz « Le Grand Bestiaire de Côte-d'Or »

Une exposition de Bourgogne-Nature

Développez vos connaissances naturalistes avec ce questionnaire à choix multiple ! Chaque question correspond à un panneau.

Comment jouer ?

Vous trouverez les réponses aux questions dans l'exposition « Le Grand bestiaire de Côte-d'Or », à découvrir en ce moment à la Maison du Tourisme, à la Maison du Parc naturel régional du Morvan (Saint-Brissson, 58).

Bonne chance !

Les questions

1. Quel groupe faunistique est le plus représenté en Côte-d'Or ?

- Coléoptères
- Lépidoptères
- Arachnides

2. A quel ordre de mammifères appartiennent le Lièvre d'Europe ?

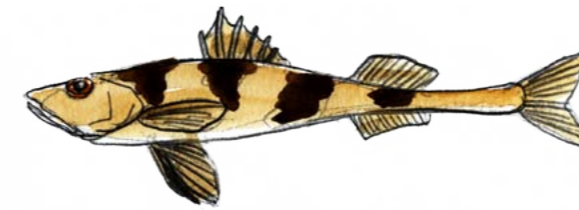
- les Insectivores
- les Rongeurs
- les Lagomorphes

3. Qu'est-ce que le patagium des chauves-souris ?

- la membrane garnissant les mains
- la queue
- le nez

4. Quelle espèce d'oiseau bénéficie d'enquêtes régionales participatives pour la sauvegarder ?

- l'Effraie des clocher
- l'Hirondelle de fenêtre
- la Huppe fasciée



5. Qu'est-ce qu'un animal dit «ectotherme» ?

- il porte des écailles
- sa température corporelle dépend de la température extérieure
- il est venimeux

6. Quelle est la particularité de l'Alyte accoucheur ?

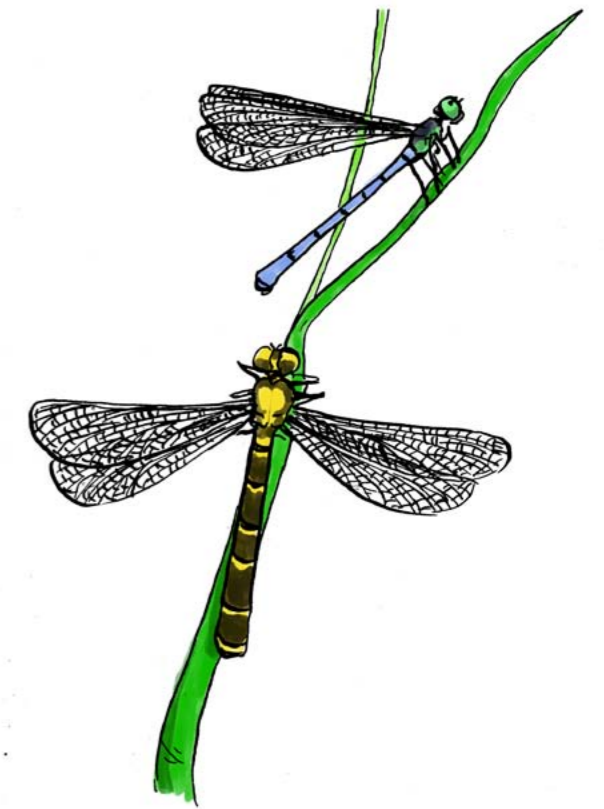
- sa peau est toxique
- le mâle porte les oeufs
- la femelle met bas des larves bien formées

7. Qu'est-ce qu'une frayère ?

- une zone aquatique riche en végétation
- une zone de ponte
- une zone d'eau calme

8. Comment distingue-t-on les papillons de jours des papillons de nuit ?

- à leurs moeurs diurnes ou nocturnes
- à l'aspect de leurs ailes
- à l'aspect de leurs antennes



9. Quelle espèce d'odonate peu ou pas présente auparavant en Côte-d'Or est en pleine expansion ?

- le Sympétrum méridional
- l'Agrion de Mercure
- la Libellule déprimée

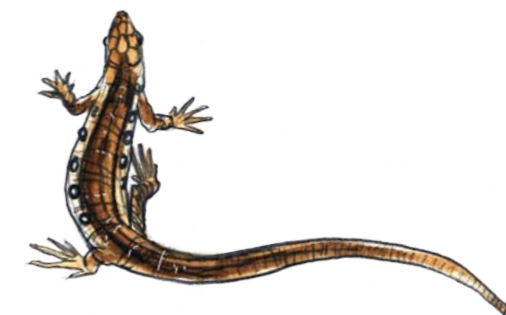
10. Sur quelle espèce de mollusques le programme Life+ s'est-il notamment concentré ?

- la Bythinelle de Dijon
- l'Escargot de Bourgogne
- la Moule perlière

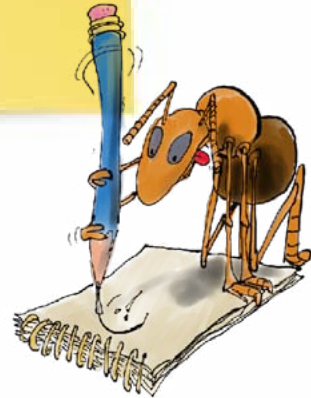


BOURGOGNE
NATURE

BOURGOGNE
NATURE



**BRAVO, vous avez terminé !
N'oubliez pas d'indiquer
vos coordonnées !**



Mme M.

Nom :

Prénom :

Adresse postale :

.....

Adresse email (obligatoire) :

Quel est votre âge ?

N'hésitez pas à vous rendre sur www.bourgogne-nature.fr et vous tenir au courant des actualités! Vous aimez observer la nature ? **Saisissez vos observations et participez aux enquêtes en ligne, dans l'onglet Faune Bourgogne.**



Pour nous contacter :
BOURGOGNE-NATURE
Maison du Parc
58230 Saint-Brissson
03 86 76 07 36
contact@bourgogne-nature.fr
www.bourgogne-nature.fr